

Trond Bergesen

# Lightroom til ny maskin med nytt operativsystem

Scenariet er at du har alt på Windows PC i dag (c disken) og skal skifte til Mac. Du vil selvfølgelig beholde alle bilder, all redigering du har gjort og all organisering og nøkkelord, develop presets, osv. Alt dette kan kopieres fra gammel til ny maskin, ved å følge denne veiledningen. Veiledninga kan også brukes om det er samme operativsystem.

Dersom du også har programtillegg (plugin), må dette installeres på nytt på ny maskin. Det kan ikke kopieres over.

Operasjonen er likefrem og grei å gjennomføre. Den innebærer noen konkrete oppgaver, som må gjøres på riktig måte.

Et nøkkelpunkt for å få med alt tidligere arbeid over til ny maskin er å ta vare på katalogfila. Den inneholder alt det vesentlige.

## Sammendrag

### Innhold

Trinn 1 - forberedelser .....	2
Slik finner du størrelsen på bildelageret .....	2
Slik finner du hvor mye diskplass katalogfila bruker .....	3
Hva din situasjon er .....	3
Trinn 2 – Kopiere/sikre alle data .....	4
Trinn 3 – Hvordan ta i bruk Lightroom på Mac .....	6
Beste hilsen .....	7





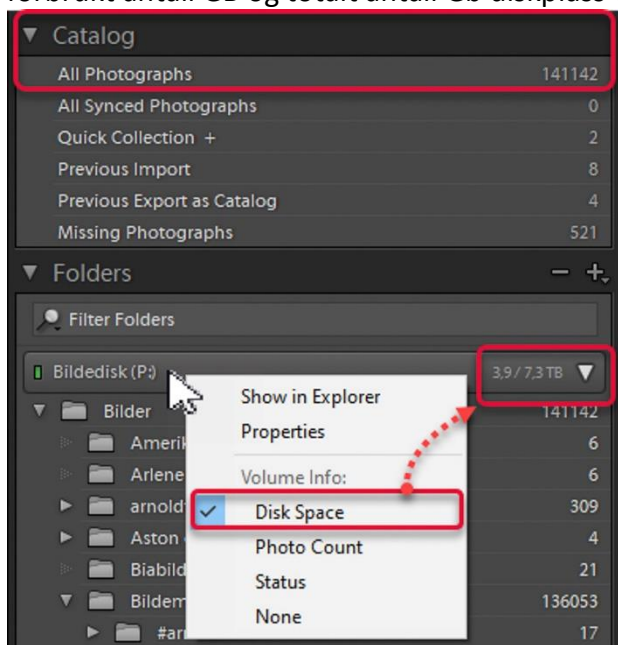
Figur 1 To datamaskiner og et ubestemt antall disk er ofte involverte i bytte til ny datamaskin

## Trinn 1 - forberedelser

Få en oversikt over hvor stor plass bildene dine og catalogfila tar, og skaff deg en ekstern harddisk, som kan romme alt sammen. Du får en god disk på både 2 og 4 TB til noe over 1000 kroner. Du trenger en enkel disk, uten dyre backupprogrammer til dette. Om du ikke vil ha det for senere, så kan du droppe det. Mac har utmerket backupprogram innebygd (Time Machine).

### Slik finner du størrelsen på bildelageret

Start Lightroom, og åpne panelet Folders, som er filbehandleren i Lightroom. Høyreklikk på toppen av Folders, og velg Disc Space fra menyen som dukker opp. Da vil forbrukt antall GB og totalt antall Gb diskplass vise i toppen av Folders, jf bildet.

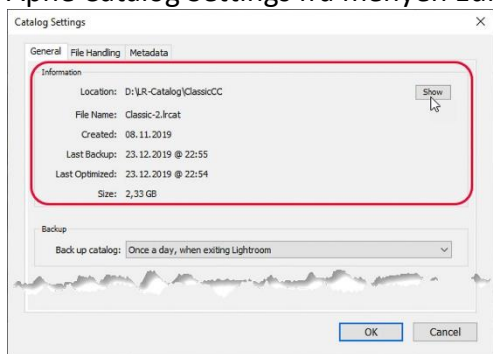


Figur 2 Tallet til venstre er antall Gb alle bildene bruker. All Photographs viser totalt antall bilder koblet til Lightroom.



## Slik finner du hvor mye diskplass katalogfila bruker

Åpne Catalog Settings fra menyen Edit (menyen Library på Mac).



Figur 3 Size viser hvor mye diskplass katalogfila bruker

Katalogfila er oftest lagret på intern disk, som regel på hoveddisken. Catalog Settings > General viser hvor den er lagret, og du kan åpne Explorer (Finder på Mac) og komme direkte til mappa katalogfila er lagret i, ved å klikke på knappen Show.

Da er det bare å legge sammen de to tallene, og vurdere neste trinn, hvor stor ekstern disk trenger du.

## Hva din situasjon er

Det er så mange måter vi jobber på.

Noen har stasjonær maskin med stor disk og plass til alle bildene

Andre har bildene på ekstern disk eller en nettverksdisk.

Mange har bærbar maskin, og dermed liten plass internt, og dermed bildene på ekstern disk

Disse alternativene gjør at overgang til ny maskin kan utføres på forskjellige måter. I fortsettelsen beskriver jeg en løsning med bildelageret på intern disk. Også dette kan gjøres på flere måter, men jeg beskriver en metode som er både enkel og bombesikker med omsyn til redigeringer, organisering, nøkkelord og ikke minst at bildene blir tilkoblet med riktige linker på ny maskin – uten noe om eller men.

Mange eksterne disker er formatert med FAT32 eller EXFAT. Det er filsystem som både Windows og Mac OSX kan lese, men et bedre alternativ er NTFS. Det er mer stabilt og sikrere, med innebygd sikkerhet i selve filsystemet. Begge operativsystemene kan lese filer lagret på NTFS-disk, men du trenger et tredjeparts program på Mac, for å kunne skrive til NTFS-disk. Både Tuxera NTFS og Paragon NTFS fungerer perfekt til formålet. Jeg har selv en flere eksterne disker med NTFS filsystem, som jeg flytter mellom pc og Mac.

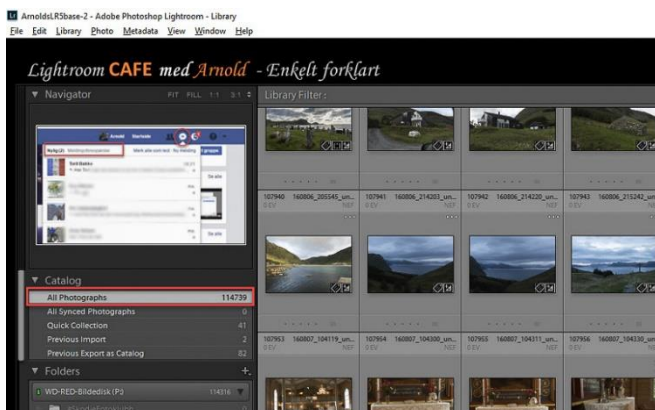
Skal du fra pc til Mac eller omvendt, er d avhengig av en disk med et filsystem som begge operativsystemene kan lese.



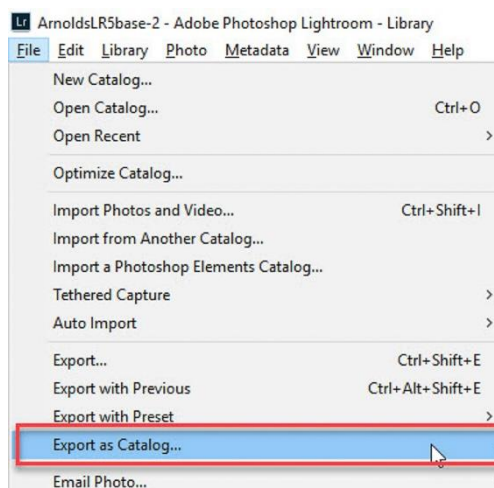
## Trinn 2 – Kopiere/sikre alle data

Start Lightroom på gammel mskin, og gjør slik.

1. I Library åpner du panelet Catalog, og merker All Photographs i panelet. Ikke merk noen bilder – bare den øverste rada i Catalog-panelet, slik bildet viser.
2. Velg menyen File > Export as Catalog, og lagre den med et fritt valgt navn på den eksterne disken.

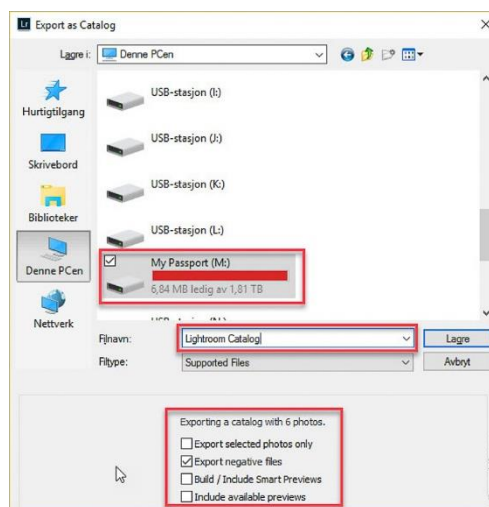


3. Når du skal skifte operativsystem, får du ikke brukt dine Previews, så du trenger ikke inkludere dem i eksporten. På pc er previews en diger mapestruktur, men på Mac er det en enkelt fil.



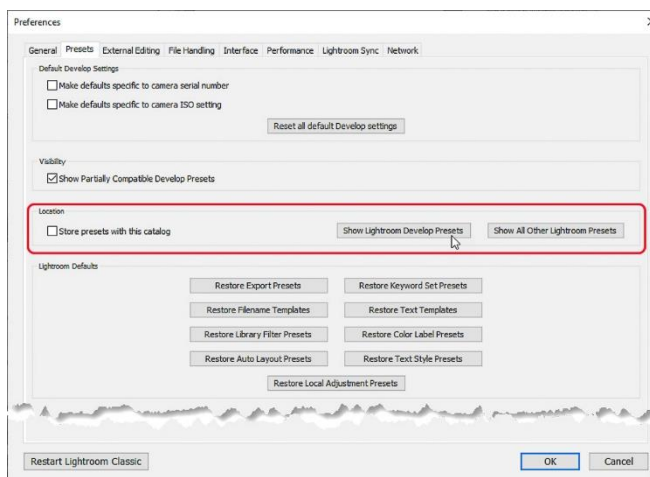
4. Eksporten går sin gang, og vil ta lang tid. I mellomtiden kan du sikre presets du vil ha over. Preset må kopieres separat, og eventuelle programtillegg må lastes ned og installeres for seg. Programfilene på Mac har jo et annet format.

Skal du til ny maskin med samme opretativsystem, kan du ta med tilgjengelige previews, men vær oppmerksom på at de kan ta meget stor plass, kanskje mange titals Gb.

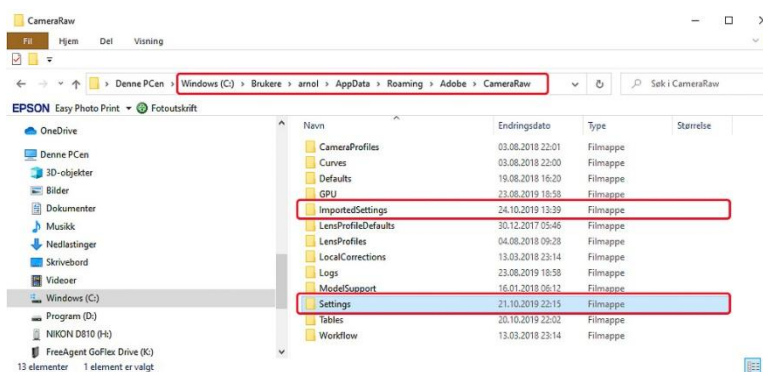


5. Velg menyen Edit > Preferences > Preset. Her er to knapper du kan bruke for å komme til forskjellige Presets og Templates.

- Show Lightroom Develop resets – inneholder alle xmp-presets
- Show All other Lightroom Presets – innholder mapper med andre preset og maler, f.eks. opplysninger i Metadata, import preset, vanmerker osv.



Lightroom Preset Folder ligger i skjulte mapper på både Windows og Mac. Adressa for Develop presets i Lightroom Classic på PC viser i bildet



## PC/Windows

- (.lrtemplate) Presets/templates i .lrtemplate-format:  
C:\brukere\[brukernavn]\AppData\Roaming\Adobe\Lightroom\[preset/template mappe]\[preset/template filnavn.lrtemplate]
- (XMP) Fra og med Lightroom Classic CC v7.3, ble eksisterende .lrtemplate format automatiisk konverterte til XMP preset format. XMPpresetes ble lagret i:  
C:\brukere\[brukernavn]\AppData\Roaming\Adobe\CameraRaw\Settings
- (Presets lagret sammen med catalog): Viss du har aktivert Store Presets With This Catalog i Lightroom Classic preferences, blir alle presets og templates lagret sammen med hver enkelt katalogfil i: C:\brukere\[brukernavn][catalog plassering]\[catalog mappenavn]\Lightroom Settings\Settings

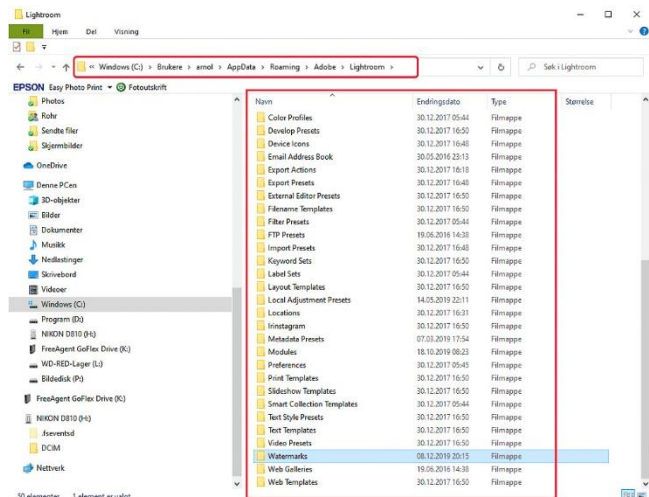
## Mac

- (.lrtemplate) Presets eller templates i .lrtemplate-format er lagret i:
- /Users/[brukernavn]/Library/Application Support/Adobe/Lightroom/[preset eller template mappe]/[preset eller template filnavn.lrtemplate]
- (XMP) Fra og med Classic CC v7.3, ble eksisterende presets konverterte til xmp, og lagret i: ~/Library/Application Support/Adobe/CameraRaw/Settings
- (Presets lagret sammen med catalog): Viss du har aktivert Store Presets With This Catalog i Lightroom Classic preferences, blir alle presets og templates lagret sammen



med hver enkelt katalogfil i: MacHD/[katalog plassering]/[Katalog mappenavn]/Lightroom Settings/Settings

Kopier User presets og innkjøpte presets til den eksterne disken. Viktigste er kanskje Develop presets, men du har kanskje lagt ned en del arbeid i andre presets også, for eksempel vannmerker, Export presets og import presets. Kopier de mappene du har lagt innhold i i form av presets og templates.



Figur 4 Bildet viser mapper med alle andre presets i Lightroom Classic på Windows pc.

Når alt er lagret på den eksterne disken, løser du ut disken, før du kobler den fra. Bildemappene skal være lagret i samme mappestruktur som på Windowsmaskina.

### Trinn 3 – Hvordan ta i bruk Lightroom på Mac eller annen ny maskin

Da skal alt være klart for å få Lightroomcatalogen i drift på ny maskin. Det er en ting du må avgjøre før neste trinn, og det er om bildene skal være lagret på ekstern disk, eller om du vil ha de inn på interndisken, MacintoshHD. Den videre fremgangsmåten avhenger av det.

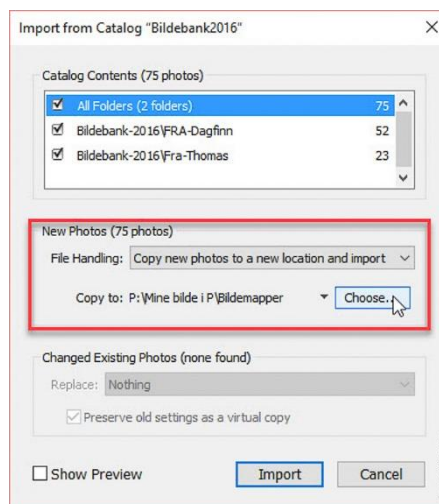
- A. Den enkleste metoden først. Fortsett med bildene på ekstern disk (forutsetter at Tuxera eller Paragon programvare for skriving til NTFS er installert (gjelder Mac). Eller importerer de til intern disk.
  1. Installer Lightroom, om det ikke er gjort før
  2. Installer alle preset. Åpne menyen Lightroom > Preferences > Presets, og klikk på knappen Show Lightroom Develop Preset Folder og Show All other Lightroom presets Folder, og kopier alle dine presets og templates til sine respektive mapper – samme mapper som de kom fra på gammel maskin.
  3. Start Lightroom, som du finner i mappa Programmer i Finder (Startknappen på pc). Når programmet er startet, er det en fordel å feste det til Docken (gjelder Mac). Ctrl+klikk og velg Behold i Dock (valget er i en undermeny). På pc kan du høyreklikke på Lightroomikonet på startlinja nederst på skjermen, og velge Fest til Start.



Nå skal bildene importeres, men ikke på vanlig måte. For å beholde alt tidligere arbeid, må du importere fra katalogfila du lagret på den eksterne disken på gammel maskin. Lightroom oppretter en katalogfil, og vil kanskje starte import, men gjør ikke det.

1. Velg Import from another Catalog fra menyen File.
2. Velg katalogfila på den eksterne disken som kilde. Så må du gjøre et valg i File Handling,
  - a. Viss bildene fortsatt skal være på eksterne disk, velger du Add to this Catalog
  - b. Viss bildene skal til intern disk, velger du Copy new Photos to a new location and import. Du må også velge plassering på den interne disken, f.eks. i Bilder.

Importen vil kunne ta god stund, avhengig av hvor mange bilder du har i bildelageret ditt.



Lykke til med ny maskin

Arnold Hoddevik  
[www.arnoldfoto.no](http://www.arnoldfoto.no)

